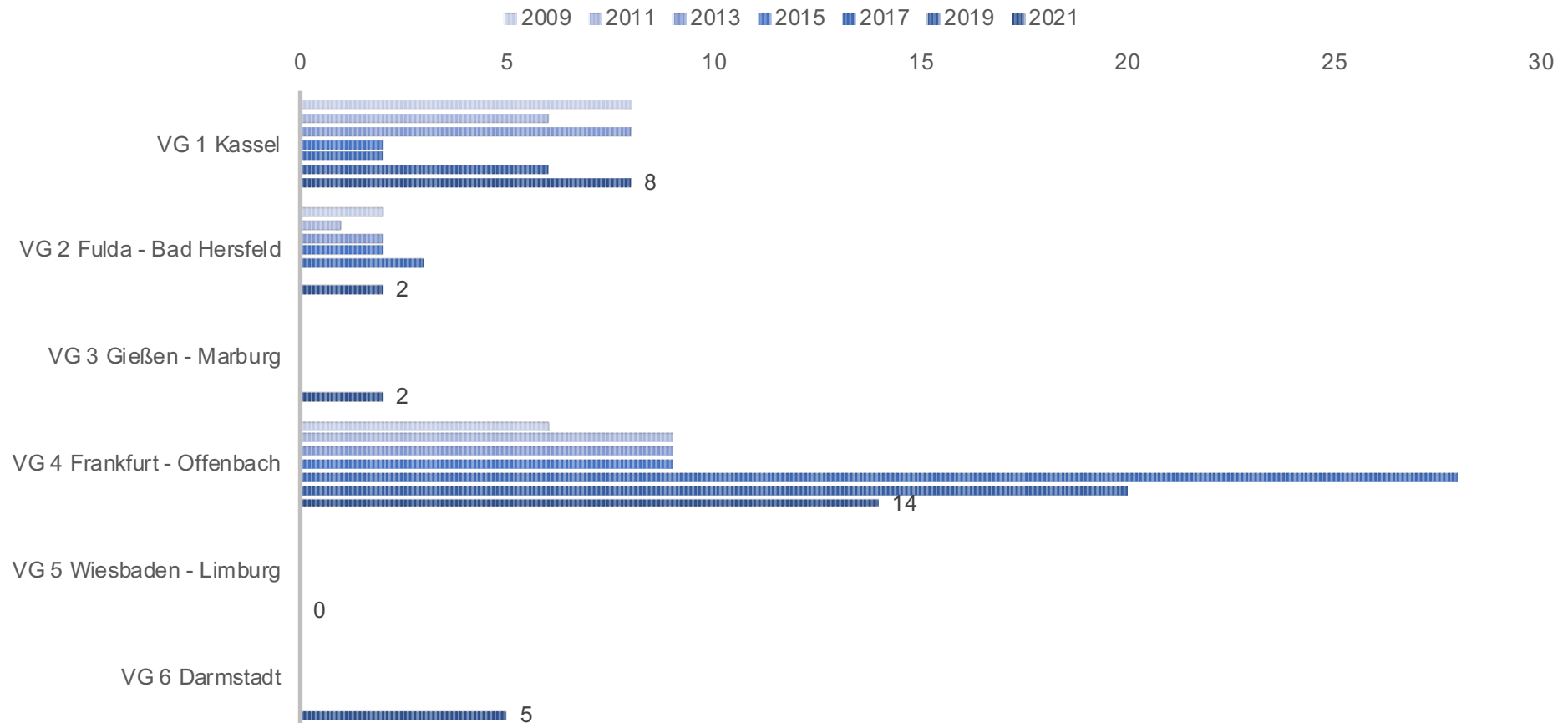


ZAHL DER IM FUNKTIONSBEREICH PFLEGE IN REHABILITATIONSKLINIKEN BESCHÄFTIGTEN GESUNDHEITS- UND KINDERKRANKENPFLEGER/INNEN, DIFFERENZIERT NACH VERSORGUNGSGEBIETEN



Quelle: Hessisches Statistisches Landesamt